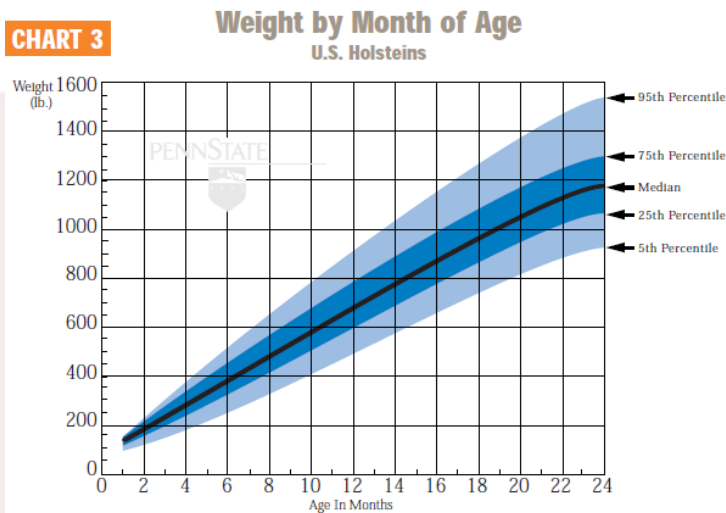


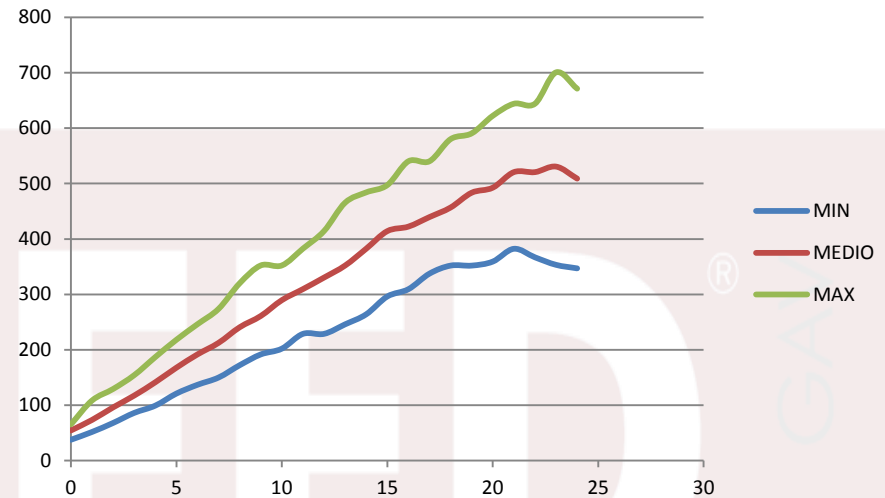
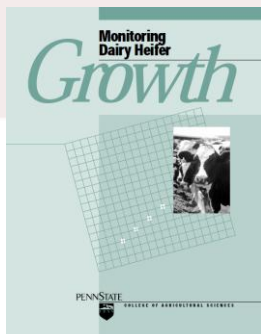
10.00 Resultados en peso vivo de becerras holstein. Aplicaciones matemáticas.



Video S.D.A.R. 00.00



Source: Heinrichs, Jud. 1998. Monitoring dairy heifer growth.
College of Agriculture Sciences, Penn State University.



Las dos gráficas parten de la misma toma de datos. Como se puede observar, la aplicación de determinados métodos matemáticos, pueden inducir a interpretaciones y/o resultados de distinta lectura. Hay que ser consciente de estas aplicaciones, ya que pueden esconder y o simplificar datos muy importantes para la toma correcta de decisiones.

Documento original Monitoring Dairy Heifer. Penn State 1998,